

Presbytes et lentilles de contact jetables journalières : peuvent-ils faire la paire?

Les lentilles de contact multifocales ont enregistré de nombreux progrès ces dernières années. En raison des avancées en matière de technologie et de géométrie des lentilles de contact, les porteurs n'acceptent plus aujourd'hui de faire les « compromis » qu'exigeaient auparavant les lentilles multifocales.

Est-il donc possible de dire que les performances accrues des lentilles de contact actuelles répondent aux attentes des porteurs de lentilles presbytes ? Il existe actuellement un certain nombre de lentilles de contact à

renouvellement fréquent qui sont très performantes et peuvent répondre aux besoins actuels des porteurs, comme c'est le cas pour la lentille Biofinity® multifocal. En va-t-il de même pour les porteurs de lentilles jetables journalières?



Solutions en lentilles jetables journalières pour les presbytes

Les lentilles jetables journalières sont fréquemment prescrites en monovision. Une édition récente du 6:6 a étudié les problèmes que peuvent rencontrer les porteurs équipés en

monovision. Jonathan Walker, leader d'opinion renommé, praticien et consultant pour CooperVision, souligne ce point : « Nous savons, grâce aux travaux de recherche ainsi qu'à notre



propre expérience, qu'une correction de +1.00, parfois de +1.25, sur un seul oeil est tout ce que le porteur peut accepter avant que ne se produise une dégradation de la vision binoculaire. Le choix d'un équipement en monovision pose, à terme, le problème d'une dégradation de la vision binoculaire du sujet, avec toutes les difficultés que

Proclear[®] 1 day multifocal

Il s'agit de la dernière lentille lancée par CooperVision. Elle est conçue pour offrir le maximum aux presbytes. La lentille Proclear[®] 1 day multifocal repose sur trois principes : performance – vision excellente à toutes les distances ; simplicité – facilité d'adaptation pour la lentille et le porteur ; liberté – réponse aux exigences de mode de vie des

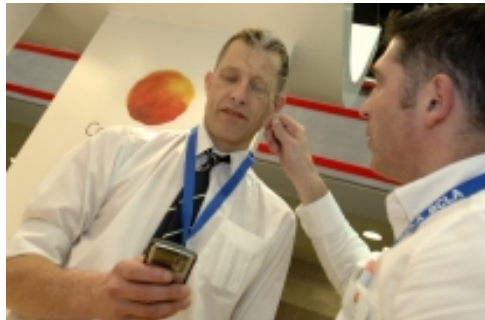
cela implique, par exemple dans le cas de la conduite de nuit ».

Les porteurs de lentilles jetables journalières devraient-ils toujours faire face à des compromis ? Si nous sommes capables de proposer des produits performants, qu'en est-il de leur facilité d'adaptation ? L'adaptation plus ou moins réussie des multifocales est souvent une source de frustration pour les professionnels de la vue.

porteurs d'aujourd'hui. Fabriquée à partir de la PC Technology[™] de CooperVision, elle est la seule lentille agréée par la FDA (Food and Drug Administration) pour « améliorer le confort en cas de sécheresse oculaire ou de léger inconfort pendant le port de lentilles » ce qui en fait clairement une lentille idéale pour les porteurs presbytes.

Des porteurs différents, mais une méthode simple de sélection de la lentille

La clé du succès de Proclear® 1 day multifocal repose sur la simplicité de sélection de la lentille. Avec une géométrie progressive à vision de près centrale, la lentille Proclear® 1 day multifocal offre un profil de progression unique qui préserve la



vision de loin et limite les compromis visuels. Son système d'optimisation de la vision permet de maintenir la binocularité et d'offrir aux porteurs presbytes une vision nette à toutes les distances, à tous les stades d'évolution de la presbytie.

En savoir plus

CooperVision bénéficie d'une longue expérience en lentilles de contact. Nous pensons que la lentille Proclear® 1 day multifocal va apporter des bénéfices concrets aux porteurs de lentilles presbytes.

Pour plus d'informations sur la nouvelle lentille multifocale de CooperVision ainsi que des conseils pour l'adaptation de cette lentille, consultez le site: www.proclear1daymultifocal.com