

Les lentilles mensuelles



*Vivez Intensément

Live Brightly.*
www.cooper-vision.fr



CooperVision®

Biofinity® : le Silicone Hydrogel pour tous



De -20,00 à +15,00 D

Un matériau de 3^e génération



Excellente transmissibilité à l'oxygène

Hyperoxygénation : $Dk/e = 160$ @ -3,00 D.



Hydratation renforcée et mouillabilité inhérente (teneur en eau 48%)

La lentille reste hydratée et sa surface naturellement mouillable sans agents mouillants ni traitements de surface.

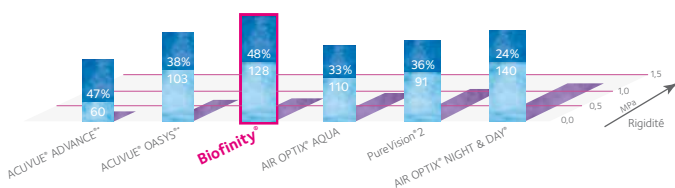


Module optimal (0,75 MPa)

Souple et facile à manipuler pour plus de confort.

Un matériau efficient

- Plus d'oxygène avec moins de silicone pour plus de souplesse et de confort.



H₂O Teneur en eau

Dk Oxygénation

Module Souplesse de matériau (plus l'ombre est grande, plus le module est élevé et le matériau rigide)

Conçue pour le confort et la vision



Géométrie adaptée à l'anatomie de l'œil

Une lentille fine, aux bords arrondis et à la face postérieure optimisée.



Neutralisation des aberrations optiques

Une zone optique asphérique pour optimiser le confort visuel en neutralisant les aberrations sphériques de la lentille et de l'œil.

Des lentilles plus confortables
pour des porteurs plus heureux



7 porteurs sur 10 préfèrent les lentilles Biofinity®
aux lentilles Air Optix® Aqua.¹

Gamme : -20,00 à +15,00 D
par 0,25 de -6,00 à +6,00, par 0,50 au delà

Matériau	Dk	Dk/e (@ -3,00)	Teneur en eau	Module	Teinte de manipulation
Comfilcon A	128	160	48%	0,75 MPa	Sofblue®

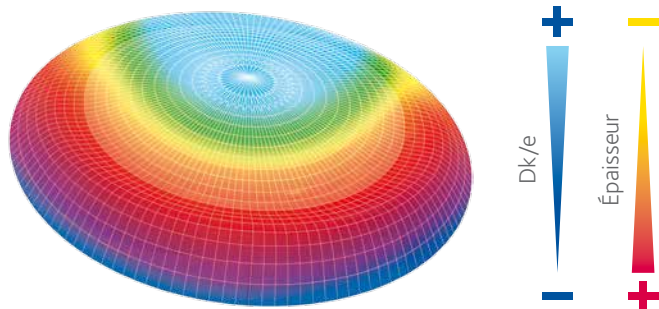
Géométrie	Épaisseur au centre	Rayon de courbure (mm)	Diam. (mm)	Renouvellement	Modalités de port
Face antérieure asphérique	0,08@ -3,00D	8,6	14,0	Mensuel	Journalier ou continu (29 nuits/ 30 jours) ²

Pour plus d'informations,
vous pouvez contacter votre délégué CooperVision ou
vous rendre sur le site www.coopervision.fr

1. Données CooperVision, 2014. Evaluation clinique de biofinity sphérique comparée à AIR OPTIX® AQUA sphérique après 1 mois de port.
2. Agrément CE 29 nuits/30 jours sur avis médical.
©2013 CooperVision, Inc. 11/2013/G

L'oxygénation en lentilles toriques

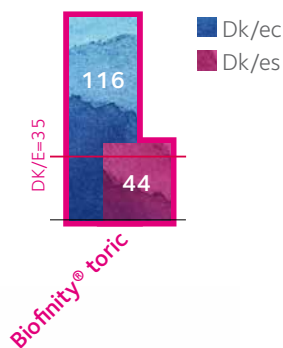
Les systèmes de stabilisation des lentilles toriques entraînent une diminution d'oxygénation due aux variations d'épaisseur.



Biofinity® toric : l'oxygénation optimale même au point le plus épais

- Le matériau hyper-perméable à l'oxygène des lentilles Biofinity® toric permet à l'intégralité de la surface cornéenne de recevoir une oxygénation supérieure au seuil minimum requis en port journalier.

HARVITT & BONANNO
PORT JOURNALIER : $Dk/E \geq 35$

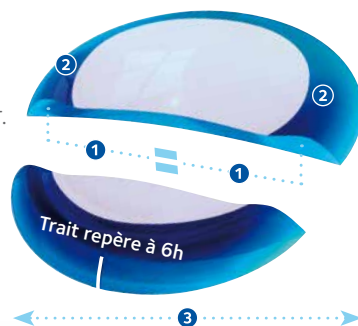


Une lentille stable et facile à adapter

- 1 Équi-épaisseurs horizontales**
 - Limite les oscillations au clignement et permet une orientation rapide et précise.
- 2 Deux bandes ballastées étendues**
 - La stabilisation et le confort sont renforcés.
- 3 Un grand diamètre**
 - Pour optimiser la stabilisation par appui scléral

Un péri-ballast indépendant de la correction

- Une même efficacité de stabilisation quelle que soit l'amétropie de votre porteur.
- Contourne la zone optique: aucun effet prismatique en cas d'équipement mixte.



Matériau	Dk	Dk/e	Teneur en eau	Module	Teinte de manip.	Géométrie	Puissances
Comfilcon A	128	116	48%	0,75MPa	Sofblue®	Tore interne	-6,00 à +6,00 par 0,25 -10,00 à -6,50 et +6,50 à +8,00 par 0,50

Cylindres	Axes	Épaisseur au centre	Rayon de courbure (mm)	Diamètre (mm)	Renouvellement	Modalités de port
-0,75 -1,25 -1,75 -2,25	De 0° à 180° par 10°	0,11 @ -3,00D	8,7	14,5	Mensuel	Journalier ou continu (29 nuits/30 jours) ¹

Pour plus d'informations, vous pouvez contacter votre délégué CooperVision ou vous rendre sur le site www.coopervision.fr

1. Agrément CE 29 nuits/30 jours sur avis médical.
©2013 CooperVision, Inc. 11/2013/G

Les lentilles journalières



*Vivez Intensément

Live Brightly.*

www.cooper-vision.fr



CooperVision®

MyDay® : laissez vos porteurs se concentrer sur leur journée... pas sur leurs lentilles

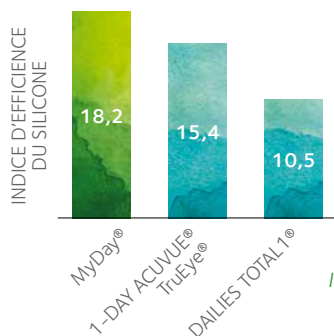


De -10,00 à +6,00 D

Le secret du confort en fin de journée



La chimie unique Smart Silicone™ permet de transmettre l'oxygène à travers la lentille de manière efficace et de limiter l'utilisation de silicone. Ainsi, la lentille est souple, perméable à l'oxygène et offre une excellente mouillabilité.

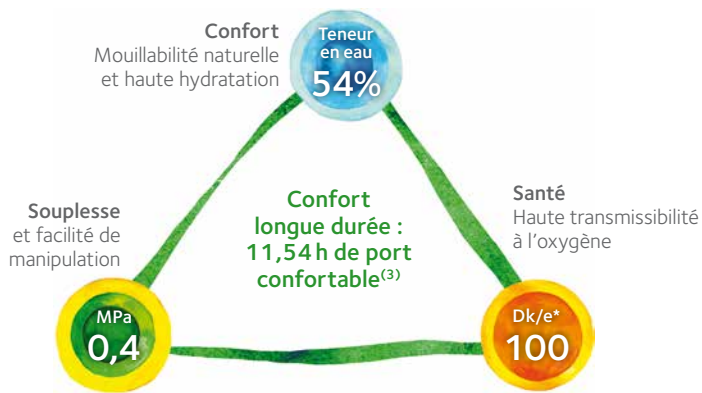


Indices d'efficacité du silicone des principales lentilles jetables journalières en silicone-hydrogel

■ Avec Smart Silicone™
■ Sans Smart Silicone™

$$\text{Indice d'efficacité du silicone} = \frac{Dk^{(1)}}{\% Si^{(2)}} \text{ dans la lentille à l'état hydraté}$$

MyDay® : l'équilibre optimal

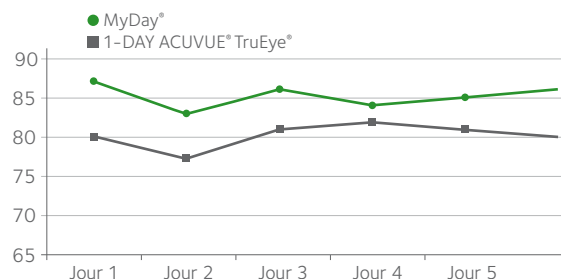


MyDay® repousse les limites du Silicone hydrogel

	Silicone	Smart Silicone™
Souplesse	✗	✓
Hydrophilie	✗	✓
Oxygénation	✓	✓

Les patients préfèrent le confort en fin de journée avec MyDay®

- MyDay® apporte un meilleur confort en fin de journée que 1-DAY ACUVUE® TruEye®.⁽⁴⁾



Matériau	Dk	Dk/e	Teneur en eau	Module	Teinte demanip.	Puissances
Stenfilcon A	80	100	54 %	0,40 MPa	Light Blue	-10,00 à +6,00 D (par 0,25 D de -6,00 à +5,00 D par 0,50 D au-delà)

Épaisseur au centre	Épaisseur aux bords	Rayon de courbure (mm)	Diamètre (mm)	Filtre UV
0,08 mm	0,07 mm	8,4	14,2	UVA / UVB = 85% / 96%

Pour plus d'informations, vous pouvez contacter votre délégué CooperVision ou vous rendre sur le site www.cooper-vision.fr

1. La valeur du Dk de MyDay® du laboratoire CooperVision® a été établie selon les normes ANSI Z80.20 et ISO 18369-4. Les autres valeurs de Dk sont celles communiquées par les fabricants respectifs.
2. Le pourcentage de silicium dans la lentille à l'état hydraté mesuré soit par spectroscopie inductive d'Absorption Atomique dans la Flamme (FLAA) soit par méthode de Plasma à Couplage Inductif (ICP).
3. Étude MyDay® vs. 1-DAY ACUVUE® MOIST® (6 centres investigateurs UK. 100 sujets, 2 semaines / 2 semaines, port bilatéral, en crossover, randomisée, double aveugle).
4. Source : étude indépendante : MyDay® vs. 1-DAY ACUVUE® TruEye® (Narafilcon A) - (57 patients, randomisée et en double aveugle).
©2014 CooperVision, Inc. 02/2014.
ACUVUE®, TruEye® et MOIST® sont des marques déposées de Johnson & Johnson Medical Limited. DAILIES® et TOTAL 1® sont des marques déposées de Novartis AG.

Les avantages de la phosphorylcholine



La technologie Proclear® 1 day : l'hydratation au service de vos porteurs

- La phosphorylcholine est la principale composante des membranes cellulaires du corps humain.
- Le matériau des lentilles Proclear® 1 day est polymérisé avec de la phosphorylcholine synthétisée pour assurer la **biocompatibilité cellulaire**¹. Il offre ainsi une excellente tolérance oculaire.
- La phosphorylcholine favorise la formation de **liaisons préférentielles avec l'eau**. L'hydratation naturelle de la lentille est ainsi maintenue pour un meilleur respect du film lacrymal des porteurs². (-3,35% après 12 heures de port)³.
- La FDA indique que **la phosphorylcholine peut améliorer le confort des porteurs** même en cas de symptômes en rapport avec une sécheresse oculaire pendant le port des lentilles⁴.

1. La PC réduit la fixation protéique de 70% par rapport à un dispositif implantable sans PC. Photoinduced phospholipid polymer grafting on Parylene film: Advanced lubrication and antibiofouling properties. T.Godaa, T.Konno, M.Takai, K.Ishihara, Colloids and Surfaces B: Biointerfaces Vol.54, Issue 1, 15 Janv. 2007, pp 67-73.
2. Effect of Contact Lens Materials on Tear Physiology, LEE CHOON THAI, BSc, MCOptom, ALAN TOMLINSON, DSc, FCOptom, FAAO, and MARSHALL G.DOANE, PhD. Optometry and Vision Science, Vol 81, N° 3, March 2004.
3. The On-Eye Dehydration of Proclear Compatible Lenses. Hall, Jones, Young, Coleman; CLAO journal, Octobre 1999, Vol 25 N°4.
4. Citation exacte de la FDA « Apporte un meilleur confort aux porteurs de lentilles souffrant d'un léger inconfort ou de sécheresse oculaire lors du port de lentilles », FDA department of health and human services, avril 1998, dossier 510 K.

Géométrie asphérique : pour une qualité de vision en toutes situations

L'asphéricité de Proclear® 1 day focalise les rayons périphériques sur la rétine

- La géométrie asphérique des lentilles Proclear® 1 day, en neutralisant l'aberration de sphéricité, améliore la perception des contrastes et des couleurs notamment sous faible luminosité (conduite de nuit).



Proclear® 1 day, bien plus qu'une lentille en hydrogel

L'assurance d'un confort au naturel

- Disponible dans une large gamme de paramètres de -12,00 à +8,00 D.
- Grâce à son matériau, elle est la meilleure alternative entre les lentilles en silicone hydrogel et les lentilles en hydrogel.
- Avec son prix abordable, Proclear® 1 day est la lentille idéale pour les porteurs dynamiques, soucieux de leur budget.

Matériau	Dk/e (à -3,00D)	Teneur en eau	Teinte de manip.	Puissances	Rayon (mm)	Diamètre (mm)
Omafilcon A HEMA / Phosphorylcholine	28	60%	Sofblue®	De -12,00 à +8,00 D Par 0,25 entre -6,00 et +5,00 D Par 0,50 au-delà	8,70	14,20

Pour plus d'informations, vous pouvez contacter votre délégué CooperVision ou vous rendre sur le site www.coopervision.fr